
Station	VOUREY
Maître d'ouvrage	COMM. D'AGGLO. DU PAYS VOIRONNAIS
Exploitant	COMMUN. D'AGGLO. PAYS VOIRONNAIS
Commune d'implantation	VOUREY
Type de station	urbaine Isère

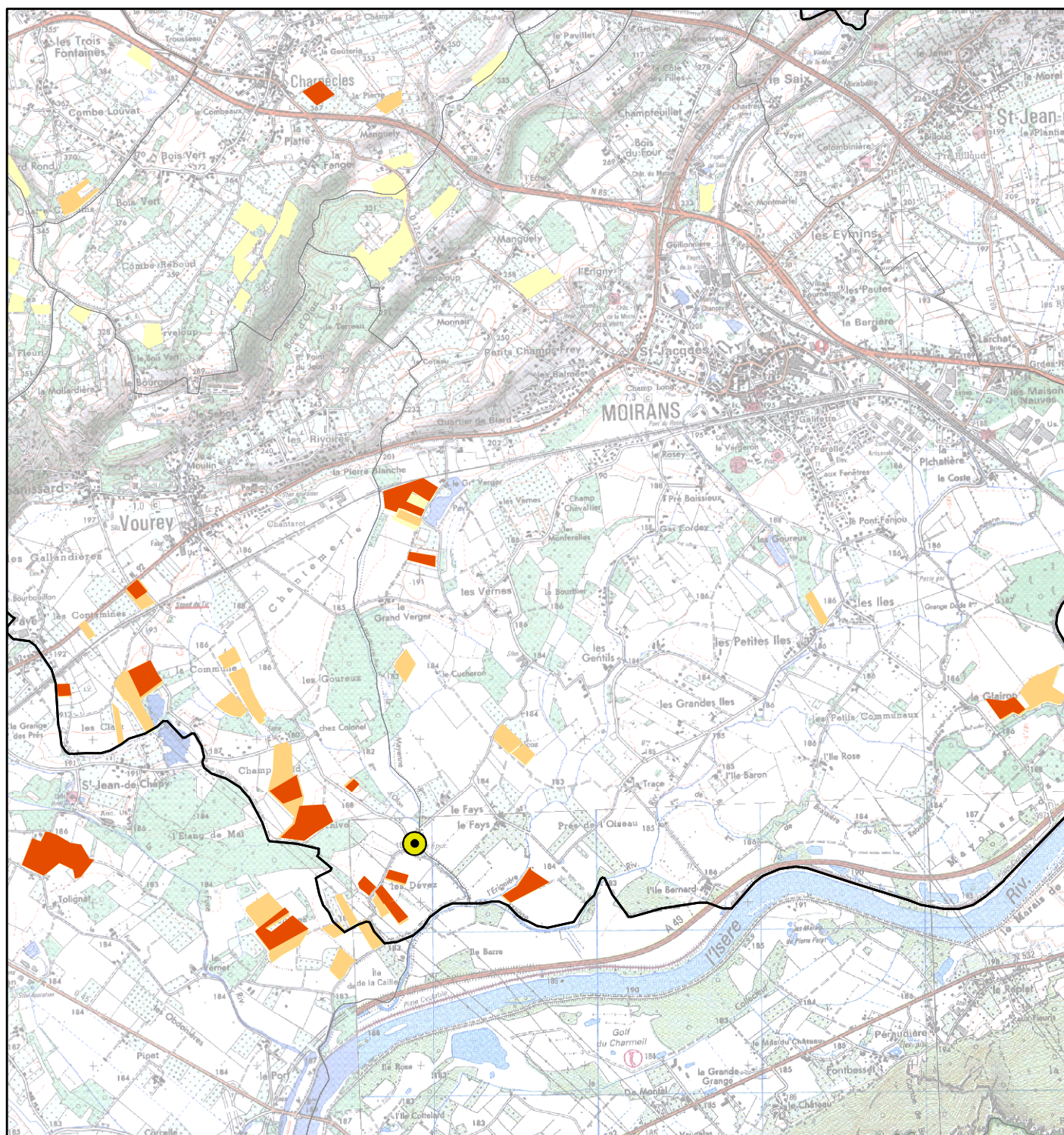
EPANDAGES 2006 :

Prestataire	Agrodéveloppement
Nombre d'agriculteurs utilisateurs	4
Surface d'épandage	27,4 ha
Quantité épandue en tonnes brutes	964 t
% de matière sèche	4,7 %
Quantité épandue en tonnes de matière sèche	45 t MS
 Dose moyenne en tonnes de matière sèche /ha	 1,6 t MS/ha
Dose moyenne d'azote apportée par les boues	127 kg N/ha
Dose moyenne de CaO apportée par les boues	107 kg CaO/ha
% épandu hors période directive nitrates	0 %
 Nombre d'analyses de boues : valeur agronomique	 8
Nombre d'analyses de boues : ETM	4
Nombre d'analyses de boues : CTO	4
 Nombre de parcelles avec boues en 2006 non cartographiées	 0
Observations :	
Communes ayant reçu des boues :	

VOUREY
CHARNECLES
MOIRANS
TULLINS





Type de boues : urbaines Isère

Carte N° 38



1:35 000



-  Parcelles épandues par la station l'année en cours
-  Parcelles épandues par la station les années précédentes
-  Parcelles ayant reçu des épandages d'autres stations
-  Station d'épuration (données CGI)